

病院理念

恵愛・信頼・貢献

基本方針

- ・周囲の医療機関などと連携し、地域に貢献し、信頼される中核病院として活動します。
- ・皆様の権利を尊重し、安心かつ思いやりのある良質な医療を提供します。
- ・皆様のプライバシーを守ることに最大限努力し、その上で診療に関わる情報開示、インフォームド・コンセンスの実施等を行います。
- ・医療安全を重視し、危機管理について迅速で徹底した対策を実行します。
- ・職員が皆様に誠意を持って接することのできる職場づくりに努めます。

目次

- ❖ 広報戦隊3レンジャー 突撃部署訪問 ～番外編～
- ❖ トピックニュース
 - 認定取得者紹介
 - 病院祭のお知らせ
 - 学会発表
 - 新館が完成しました！
- ❖ おしえて！児玉せんせい 心臓発作のおはなし ④
- ❖ 診療のご案内
- ❖ 教室のご案内
- ❖ 栄養科よりひとこと
 - たけのこについて



撮影：衛藤 友子

診療科 内科・外科・整形外科・泌尿器科・麻酔科・肛門科・胃腸科
皮膚科・呼吸器科・循環器科・形成外科・リハビリテーション科

病床数 153床（一般病床106床 療養病床47床）

指 定 救急・労災・更生医療

医療設備 レントゲン室・CT スキャナー室・高気圧酸素治療室
MRI 室・体外衝撃波結石破碎装置・人工透析センター
ハーバード浴室・温泉浴室

受付時間

8：00～11：30 13：00～17：00
土曜日 8：00～11：30

診療時間

9：00～12：00 13：30～17：30
土曜日 9：00～12：00

● 日曜祝日を除く。

ただし救急の場合は随時受け付けます。

好評につき
シリーズ化!

広報戦隊

3レンジャー

突撃 部署訪問

～番外編～
新1階ゾーン

広報戦隊3レンジャーが部署を訪問し、自ら体験したことをリアルにお伝えして行きます。第11回目は、増築によりリニューアルした“1階ゾーン”を3レンジャーがご紹介します!



再来受付機



謎の箱買い

ヤマザキYショップにてお買い物

くつろぎモードの
黄レンジャー

待合室



入院受付

ひろひろ～



のびのび～

リハビリ室

3レンジャー

体験
感想文

中村病院の増設工事が完成!ということ
で、早速突撃してきました。

1階待合室はとても広くなり、以前より明るい雰囲気に変貌を遂げていました。

新しくなった入院受付では丁寧な説明を受けましたし、再来受付機での受付も体験しました。病院内にヤマザキYショップが入り、買い物もしてきました。

新しくなったリハビリテーション室(1階)、透析室(3階)にも今後突撃取材に行きたいと思います!

トピックニュース★

認定取得者紹介



呼吸療法認定士

広石 泉
松永 希世子

呼吸療法認定士は、2年以上の経験のある看護師、理学療法士、臨床工学士で、必要な研修や東京での講習会を受けて試験に合格すれば取得できる、日本胸部外科学会・日本呼吸器学会・日本麻酔科学会認定の資格です。

特定看護師とは厚生労働大臣が創設を検討している、従来の看護師よりも幅広い医療行為ができる新しい資格のことです。看護師として一定期間の実務経験があり、第三機関が認定した大学院修士課程を修了していること等の要件が必要です。



特定看護師

村井 恒之

病院祭のお知らせ

昨年は東日本大震災のため開催を自粛しましたが、今年は以下の日程で開催が決定しました。詳しくはポスター・チラシ・ホームページに掲載予定です。皆様ぜひお誘いあわせの上お越しください!

日 時 5月13日(日) 10:00~15:00 予定

ホームページ <http://www.nakamura-med.or.jp>

場 所 中村病院

お問い合わせ 0977-23-3121 総務課 岡田



トピックニュース

学会発表

日本感染症学会：「第 27 回総会」2012. 2. 3

「泌尿器科における周術期予防的抗菌薬の適性使用への取り組み」
薬剤部・主任 重野 牧

「全職員の QFT 検査結果による現状把握」

医療関連感染対策委員会副委員長・2 病棟看護師長 奥 由美

「全職員を対象とした『医療関連感染に対する医療従事者の意識調査』に対する評価報告

創薬・育薬センター 工藤 雅美

別府市医師会看護職研修会：「第 21 回研究発表会」2012. 2. 4

「泌尿器内視鏡洗浄の効果 ～ATP 測定器を用いて洗浄方法の統一化～」
手術室 綾部 千秋

訪問看護連絡協議会：「第 4 回事例発表会」2012. 2. 18

「2 度目のグリーフを通して導き出されたもの」

訪問看護 衛藤 友子

大分県看護協会：「第 34 回大分県看護研究学会」2012. 2. 25

「ストーマの活動の効果 ～うつ症状のある患者の症例からの検討～」

ストーマ排泄委員会リーダー・3 病棟主任 阿部 佐織

日本医療マシメト学会：「第 12 回大分県支部学術集会」2012. 3. 3

「医療暴力対策実態調査から見えた強化点」

リスクマシメト委員会副委員長・透析室看護師長 谷富 美穂

新館が完成しました！透析室編



食堂



透析室



待合室



更衣室

透析室が新しくなりました。透析室を広くすることにより、ベット間隔が拡大し、より快適に治療を受けていただける環境になったと思います。

おしえて！児玉せんせい

とってわかりやすくするために
心臓発作のおはなし ④

循環器科 児玉 真由子

日本循環器学会専門医
日本内科学会認定医



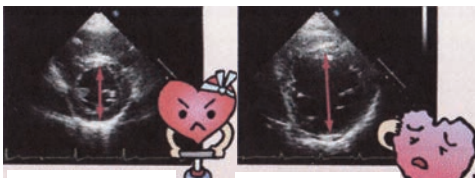
こんにちは！循環器科の児玉です。
よろしくお願いいたします！

前回に引き続き、心臓関係の簡単な検査についてお話しします。

超音波検査（心エコー検査です）

心臓の動き、大きさがわかります。

心エコー図：心臓の輪切り断面図



よく働いている心臓
心臓の内径(↑)が小さい

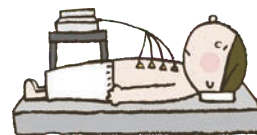
バテた心臓
心臓の内径(↑)が大きい

心臓が弱ってくるとポンプとしての動きが鈍くなり、全身に血液を送ることができなくなります。心エコー検査でその場で動きを判定します。心臓の動き具合で治療の方法も変わってきます。

もっと詳しく知りたいなら・・・

ホルター心電図(24時間心電図) 運動負荷テスト

などがあります



1 日中の心電図を記録して症状と比較したりするのが 24 時間心電図です。運動負荷テストとは、実際に体を動かし心臓にわざと負担をかけておいて、その時に心電図・血圧などを同時に測定して病気を発見する検査です。

前回お話ししました、X線検査（胸の写真）・BNP 測定（血液検査）もあわせ、これらの比較的簡単な検査で心臓の動きぐあいを明らかにすることができます。心臓の動きぐあいが明らかになればお薬の選び方もわかりますし、日常生活で注意しなければならないことも、はっきりしてきます。気になる症状のある方、なんともないけれど心配な方、一度これらの検査をなさってはいかがでしょうか。

※今回の資料は日本心臓財団のハートニュースを参考にしました。インターネットなどでも検索できます。→

日本心臓財団ホームページ
<http://www.jhf.or.jp/>



診療のご案内

- 手術・学会等により診療医・診療日が変更になることがあります。
- 泌尿器科は午後から手術となりますので、診察をお断りすることがあります。あらかじめお問い合わせください。

	月曜日		火曜日		水曜日		木曜日		金曜日		土曜日	
	AM	PM	AM	PM	AM	PM	AM	PM	AM	PM	AM	午後休診
内科	鎗水 黒田 児玉	鎗水 秋永	平賀 江崎 鎗水	秋永	秋永 児玉 鎗水	黒田	鎗水 黒田	平賀 児玉	平賀 黒田 増田	秋永 児玉	平賀 鎗水 黒田 児玉	第2・4土 第1・3土
整形外科	院長	院長	院長 津村	中村(雅)	中村(雅)	院長	院長	院長	中村(雅)	院長	院長	
泌尿器科	酒本	菅 完全予約制	酒本	酒本	酒本	酒本	菅	酒本	酒本	酒本	交互	
外科	中村(洋)	中村(洋)	立麻	立麻	中村(洋)	中村(洋)	立麻	立麻	中村(洋)	中村(洋)	立麻	
胃腸科	中村(洋)	中村(洋)	立麻	立麻	中村(洋)	中村(洋)	立麻	立麻	中村(洋)	中村(洋)	立麻	
循環器科	児玉	児玉	江崎	-	児玉	-	-	児玉	増田	児玉	児玉	第1・3土
呼吸器科	黒田	-	-	-	-	黒田	黒田	-	黒田	-	黒田	
形成外科	-	-	-	-	-	上原	-	-	-	-	-	
肛門科	中村(洋)	中村(洋)	立麻	立麻	中村(洋)	中村(洋)	立麻	立麻	中村(洋)	中村(洋)	立麻	
皮膚科	日隈	-	-	田村	日隈	-	日隈	田村	-	-	-	
川ピリテーション科	院長・中村(雅)・黒田 9:00~終了まで 13:30~終了まで										午前のみ	
禁煙外来	中村(洋) 完全予約制										-	



教室のご案内

- 時間/11:30 ~ 12:00 場所/中村病院 1階待合室
- 講師の都合により日程・テーマが変更になることがあります。



日程	健康教室	テーマ	講師
4月10日(火)	健康教室	心臓の病気のおはなし	内科 児玉医師
4月25日(水)	糖尿病教室	糖尿病の三大合併症	内科 鎗水医師
5月13日(日)	健康教室	病院祭にて健康教室を開催します	
5月23日(水)	糖尿病病室	高脂血症について	内科 鎗水医師
6月13日(水)	健康教室	上手な減塩食の取り方	栄養科/管理栄養士
6月27日(水)	糖尿病教室	糖尿病の合併症が進む前に	内科 鎗水医師

ひとこと

栄養科より

今回は

たけのこ

についてのお話です。



- たけのこは4月の旬の野菜
- たけのこには食物繊維が多く含まれています。食物繊維は便秘を解消するだけでなく、大腸がんの予防やコレステロールの吸収をおさえるなどにも有効です。
- たけのこは時間がたてばたつほど“えぐみ”が増えてきます。ぬかを入れたお湯でゆでるのは旨味はそのまま“えぐみ”のみを除く下ごしらえです。
- 筍?竹の子?
- たけのこは、竹の芽の部分です。
- 筍は一句(10日間程)であの「竹」までに生長してしまうことから名づけられ、食べられる期間もほんの一瞬ですが、竹の寿命は100年以上とも言われています。



患者様の権利

- ❖権利擁護とプライバシーの保護を受ける権利
- ❖良質な医療を平等に受ける権利
- ❖知る権利
- ❖自己決定権

患者様の責務

- ❖自分の健康に関する情報を正確に伝える責務
- ❖十分に理解できるまで質問する責務
- ❖他の患者様の治療や医療スタッフの業務に支障をきたさないようにする責務
- ❖受けた医療に対し対価を速やかに支払う責務

日本医療機能評価機構認定病院

医療法人 恵愛会 中村病院

〒874-0937 大分県別府市秋葉町8番24号

TEL 0977-23-3121(代表) FAX 0977-26-4083

URL <http://www.nakamura-med.or.jp>

恵愛会中村病院 検索

▼『かわらばん』へのご意見・ご感想はこちらまで

✉ E-mail: webmaster@nakamura-med.or.jp

かわらばん企画・製作 広報委員会

わたくしごとですが、私には夢があります。
毎月My貯金箱に500円~1,000円ためています。希望金額は決めていませんが、プチ旅行を友達としたいと考えています。このことを目標に毎日、仕事をがんばっています!

皆さんも何かひとつ目標を持って、毎日楽しんでいきましょう。(C.A)