

診療のご案内

- 手術・学会等により診療医・診療日が変更になることがあります。
- 泌尿器科は午後から手術となりますので、診療をお断りすることがあります。あらかじめお問い合わせください。
- 泌尿器科の新患の診察は午前 11 時までの受付になります。
- 都合により外来当番医が変更になる場合があります。

R4.5.1~	月曜日		火曜日		水曜日		木曜日		金曜日		土曜日
	AM	PM	AM	PM	AM	PM	AM	PM	AM	PM	AM
整形外科	中村 土肥	中村	中村	中村	中村	中村 土肥	中村	中村	中村 土肥	中村	担当医についてはお問い合わせください
泌尿器科	松原	—	酒本	—	酒本	—	松原	—	野村	—	野村
内科	牧野	黒田 秋山	井上 安藤	黒田	黒田 安藤	牧野 井上	牧野 黒田	堀内	秋山 井上	黒田	黒田 井上
血液内科	安藤	—	安藤	—	安藤	—	安藤	—	—	—	—
外科	立麻	立麻	立麻	平林	平林	平林	立麻	平林	平林	立麻	平林
皮膚科	日隈	—	—	田村 ~14:30	日隈	—	日隈	田村	—	—	—
形成外科	—	—	—	—	—	形成外科外来	—	—	—	—	—
リハビリテーション科	院長・土肥・黒田 9:00~終了まで 13:00~終了まで										午前のみ

栄養科より



今回は春から初夏にかけて旬を迎えるアスパラガスについてお話しします。アスパラガスは収穫時期を迎えるまで3年程かかる作物で、主に緑色の「グリーンアスパラガス」と淡色の「ホワイトアスパラガス」があります。疲労回復に効果のあるアミノ酸の一種、アスパラギン酸が多く含まれています。またポリフェノールの一種であるルチンが穂先に含まれ、抗酸化作用や毛細血管を丈夫にする働きがあり、動脈硬化の予防に効果があると言われています。旬のこの時期にぜひ味わってみてください。



参考資料：農林水産省 HP、からだにうれしい野菜の便利帳
旬の野菜の栄養事典

患者様の権利

- 権利擁護とプライバシーの保護を受ける権利
- 良質な医療を平等に受ける権利
- 知る権利
- 自己決定権

患者様の責務

- 自分の健康に関する情報を正確に伝える責務
- 十分に理解できるまで質問する責務
- 他の患者様の治療や医療スタッフの業務に支障をきたさないようにする責務
- 受けた医療に対し対価を速やかに支払う責務



医療法人恵愛会 中村病院

〒874-0937 大分県別府市秋葉町 8 番 24 号
TEL 0977-23-3121(代表) FAX 0977-26-4083
URL <https://www.nakamura-med.or.jp>

恵愛会中村病院



▼『かわらばん』へのご意見・ご感想はこちらまで
E-mail: webmaster@nakamura-med.or.jp

中村通信



医療法人恵愛会 中村病院

かわらばん

2022.5

Vol.70

医療法人恵愛会 中村病院 広報誌

病院理念

恵愛・信頼・貢献

基本方針

- ・周辺の医療機関などと連携し、地域に貢献し、信頼される中核病院として活動します。
- ・皆様の権利を尊重し、安心かつ思いやりのある良質な医療を提供します。
- ・皆様のプライバシーを守ることにより最大限努力し、その上で診療に関わる情報開示、インフォームドコンセントの実施等を行います。
- ・医療安全を重視し、危機管理について迅速で徹底した対策を実行します。
- ・職員が皆様に誠意をもって接することのできる職場づくりに努めます。

目次

- ・新任医師紹介
- ・新入職員紹介
- ・季節の花紹介～西寒多神社『ふじ』～
- ・医療被ばく相談窓口を設置しました
- ・高齢者に多い骨折と予防について



診療科

整形外科・泌尿器科・外科・内科・呼吸器内科・循環器内科・消化器内科
血液内科・肛門外科・消化器外科・皮膚科・形成外科・リハビリテーション科

病床数

153 床（一般病床 81 床 地域包括ケア病床 25 床 療養病床 47 床）

指定

救急・労災・更生医療

医療設備

レントゲン室・CT スキャナー室・高気圧酸素治療室
MRI 室・体外衝撃波結石破碎装置・人工透析センター
内視鏡センター・ハーバード浴室・温泉浴室

受付時間

8:00~11:30 13:00~17:00
土曜日 8:00~11:30

診療時間

9:00~12:30 13:30~17:30
土曜日 9:00~12:30

●日曜祝日を除く。
ただし救急の場合は随時受け付けます。

新任医師紹介

井上 邦光先生
いのうえ くにみつ



所属学会等

日本消化器内視鏡学会指導医 日本内科学会会員
日本消化器病学会専門医 日本消化器内視鏡学会
日本内科学会総合内科専門医 日本消化器病学会

患者様へのメッセージ

痛みのない内視鏡検査を行うことで、地域の皆様の健康を守る医療を目指しています。宜しくお願い致します。

専門分野 消化器内科
出身大学 大分大学医学部

新入職員紹介～地域連携室～

今年に入り地域連携室に新たに3名の職員が入職しました。一人ずつ挨拶を頂いているので紹介いたします。

前職は高齢者介護のケアマネージャーをしていました。病院勤務は初めてで不慣れなことも多いですが、中村病院の職員として患者様のために早く貢献できるように努力していきますのでよろしくお願いします。

岸本 由香里

以前は大分市内の病院でMSWとして勤務していました。MSW業務に違いはないと思いますが、地域柄、別府市特有の生活環境(市営温泉を定期利用している等)の違いを日々感じています。そのような環境の違いに戸惑う部分は多少ありますが、一日でも早く慣れるようになりたいと思います。

竹尾 好行

まだ慣れないことばかりではありますが、出来る事も少しずつ増えているように感じます。1日でも早く仕事を覚え、地域の皆様に貢献できるよう努めていきたいと思っています。

首藤 優弥

季節の花紹介 ～西寒多神社「ふじ」～

藤の名所として知られる神社。西寒多の「ふじ」は、樹齢450年を重ね、昭和49年大分市指定天然記念物に指定されています。幹周り約230cmの1本の木から、枝は約350平方メートルに広がっており、甘酸っぱい香りは訪れた人を魅了します。また、境内に続く神苑では樹齢100年余の平戸つつじ(数百株)も満開になります。歴代の国司や武将の尊崇が厚く、大分県内では宇佐神宮につぐ神社として知られています。なお本宮山奥宮まで6kmの登拝路はハイキングコースとして快適なので、コロナ明けにはぜひ訪れてみてください。



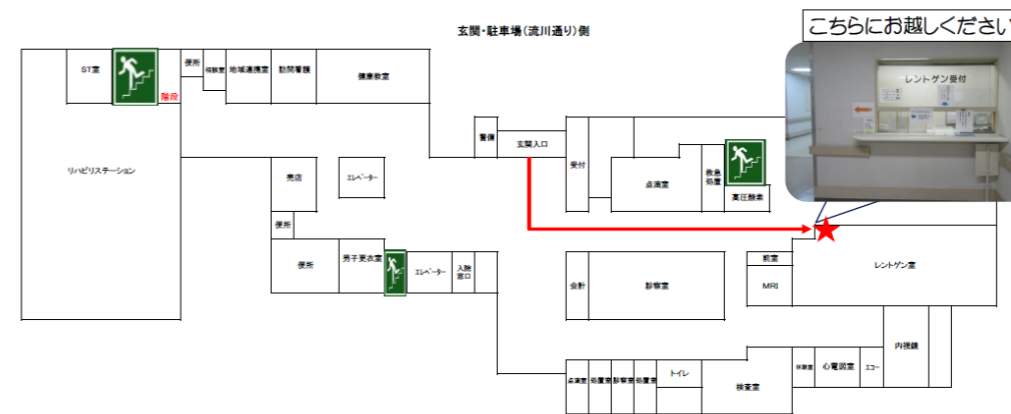
医療被ばく相談窓口を設置しました

令和4年4月より医療被ばく相談窓口を放射線科受付(レントゲン受付)に設置いたしました。日頃詳しく聞く機会が少ない、医療被ばくにまつわる、心配ごとや不安を被ばく相談員と放射線管理士がおうかがいいたします。

詳しくは医療被ばく相談窓口まで!

※ご不明な点がございましたらスタッフまでお声かけください。

ご案内(外来)



高齢者に多い骨折と予防について

高齢者が骨折しやすい部位

- 大腿骨近位部骨折(股関節の骨折)
- 脊椎圧迫骨折(背骨の骨折)
- 上腕骨近位部骨折(腕の付け根部分の骨折)
- 橈骨遠位端骨折(手首付近の骨折)



どの骨折も「転倒」がきっかけで起こることがあります...

骨折の予防について

- 転倒を防ぐ
転倒を防ぐためには歩行運動をすることが有効であると言われています。厚生労働省においては、70歳以上の高齢者であれば男性は6,700歩、女性は5,900歩を歩くことを目標に掲げています。まずは自分の出来る範囲から歩行運動をしていきましょう。

- 骨粗しょう症予防
骨粗しょう症の予防には、バランスのよい食事と適度な運動が効果的です。食事では、牛乳などに多く含まれるカルシウムや魚に豊富に含まれるビタミンD、納豆や海藻などに含まれるビタミンK、そのほかリンやマグネシウムなどを積極的に取るとよいでしょう。適量のタンパク質も大切です。喫煙や過度な飲酒は骨粗しょう症の危険因子となるため、控えましょう。

介護のほんね、Medical Note より引用