

## 診療のご案内

- 手術・学会等により診療医・診療日が変更になることがあります。
- 泌尿器科は午後から手術となりますので、診療をお断りすることがあります。あらかじめお問い合わせください。
- 泌尿器科の新患の診察は午前11時までの受付になります。
- 都合により外来当番医が変更になる場合があります。

R3.1.1~	月曜日		火曜日		水曜日		木曜日		金曜日		土曜日
	AM	PM	AM	PM	AM	PM	AM	PM	AM	PM	AM
整形外科	中村 土肥	中村	中村	中村	中村	中村 土肥	中村	中村	中村 土肥	中村	中村
泌尿器科	松原	—	酒本	—	酒本	—	松原	—	野村	—	野村
内科	牧野	黒田	田崎 安藤	黒田 喜多嶋 <small>(第2・第4のみ)</small>	黒田 安藤	牧野 田崎	牧野 黒田	堀内	牧野 田崎	黒田	黒田 田崎
血液内科	安藤	—	安藤	—	安藤	—	安藤	—	—	—	—
外科	立麻	立麻	立麻	平林	平林	平林	立麻	平林	平林	立麻	平林
皮膚科	日隈	—	—	田村 <small>~14:30</small>	日隈	—	日隈	田村	—	—	—
形成外科	—	—	—	—	—	形成外科外来	—	—	—	—	—
リハビリテーション	院長・土肥・黒田 9:00~終了まで 13:00~終了まで										午前のみ
禁煙外来	—	—	—	黒田	—	—	—	—	—	—	—

## 栄養科より



今回は鏡開きについてお話します。鏡開きとは、正月に神や仏に供えた鏡餅を下げて食べる日本の年中行事です。神仏に感謝し、無病息災を願って供えられた鏡餅を頂き、しるこ・雑煮・あられ等にします...

供えた鏡餅を下げる日は各地方によって違いがあります... 年神様がいらっしゃる1月7日までを松の内といいます... 鏡開きは松の内が明けた1月11日に行うのが一般的です。松の内を15日とする地方では、鏡開きを15日または20日に行う場合があります...

引用：日本鏡餅組合HP

### 患者様の権利

- 権利擁護とプライバシーの保護を受ける権利
- 良質な医療を平等に受ける権利
- 知る権利
- 自己決定権

### 患者様の責務

- 自分の健康に関する情報を正確に伝える責務
- 十分に理解できるまで質問する責務
- 他の患者様の治療や医療スタッフの業務に支障をきたさないようにする責務
- 受けた医療に対し対価を速やかに支払う責務



医療法人恵愛会 中村病院

〒874-0937 大分県別府市秋葉町8番24号

TEL 0977-23-3121(代表) FAX 0977-26-4083

URL <https://www.nakamura-med.or.jp>

恵愛会中村病院



▼『かわらばん』へのご意見・ご感想はこちらまで

E-mail: [webmaster@nakamura-med.or.jp](mailto:webmaster@nakamura-med.or.jp)

# 中村通信

NFP 医療法人恵愛会 中村病院

# かわらばん

2021.1

Vol.66

医療法人恵愛会 中村病院 広報誌

## 病院理念

恵愛・信頼・貢献

## 基本方針

- ・周辺の医療機関などと連携し、地域に貢献し、信頼される中核病院として活動します。
- ・皆様の権利を尊重し、安心かつ思いやりのある良質な医療を提供します。
- ・皆様のプライバシーを守ることにより最大限努力し、その上で診療に関わる情報開示、インフォームドコンセントの実施等を行います。
- ・医療安全を重視し、危機管理について迅速で徹底した対策を実行します。
- ・職員が皆様に誠意をもって接することのできる職場づくりに努めます。

## 目次

- ・新年のごあいさつ
- ・消防訓練を実施しました
- ・医食同源～コロナ禍でのインフルエンザ～
- ・オンライン面会ははじめました
- ・中村病院野球部紹介



### 診療科

整形外科・泌尿器科・外科・内科・呼吸器内科・循環器内科・消化器内科  
血液内科・肛門外科・消化器外科・皮膚科・形成外科・リハビリテーション科

### 受付時間

8:00~11:30 13:00~17:00

### 病床数

153床(一般病床81床 地域包括ケア病床25床 療養病床47床)

土曜日 8:00~11:30

### 指定

救急・労災・更生医療

### 診療時間

9:00~12:30 13:30~17:30

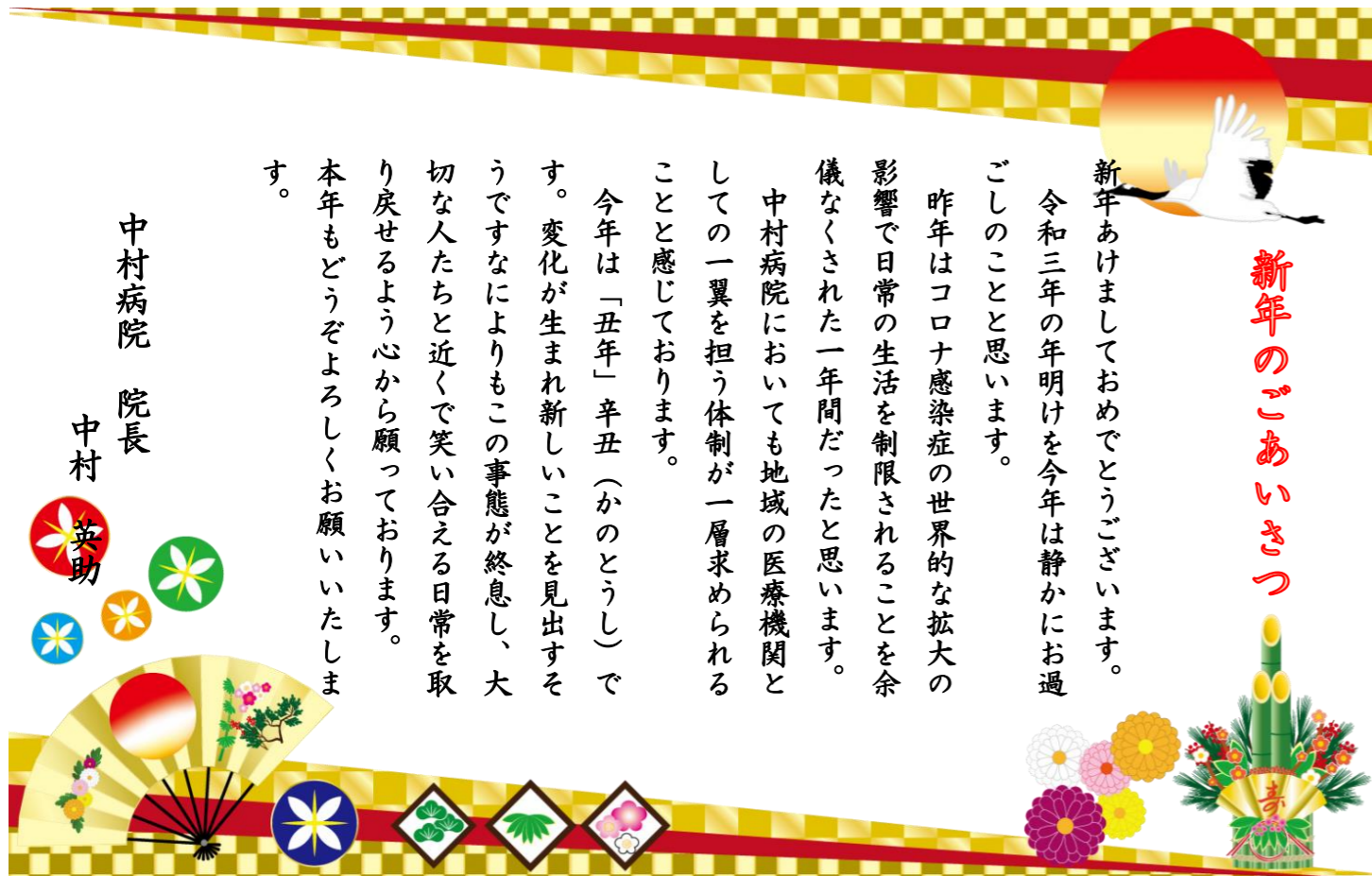
土曜日 9:00~12:30

### 医療設備

レントゲン室・CTスキャナー室・高気圧酸素治療室  
MRI室・体外衝撃波結石破碎装置・人工透析センター  
内視鏡センター・ハーバード浴室・温泉浴室

●日曜祝日を除く。  
ただし救急の場合は随時受け付けます。





### 新年のごあいさつ

新年あけましておめでとうございます。

令和三年の年明けを今年はずかにお過ごしのことと思います。

昨年はコロナ感染症の世界的な拡大の影響で日常生活を制限されることを余儀なくされた一年間だったと思います。

中村病院においても地域の医療機関としての一翼を担う体制が一層求められることと感じております。

今年「丑年」辛丑（かのとうし）です。変化が生まれ新しいことを見出す所です。変化によりこの事態が終息し、大切な人たちと近くで笑い合える日常を取り戻せるよう心から願っております。本年もどうぞよろしくお願いたします。

中村病院 院長

中村

英助



### インフルエンザ

### 医食同源 ~ある血液内科医のブログ~

夏は…新型コロナと熱中症、冬は…新型コロナとインフルエンザと見分けるのが困難な疾患が変化してきます。2019-2020年シーズンの日本におけるインフルエンザ感染者は約700万人で、例年の約1000万人と比べると小規模の流行にとどまりました。これは…新型コロナ感染を予防する手指衛生などがインフルエンザに有効だったからとも言われていますが、インフルエンザ患者の減少は世界的にも見られており、新型コロナウイルスの出現そのものがインフルエンザ流行に何らかの形で干渉したとの説も考えられています。

日本感染症学会は、新型コロナとインフルエンザの同時流行に備えて提言をまとめました。提言では、症状から両疾患を見分けるのは難しいため、**できる限り両方の検査を行うことを推奨する**としています。しかしながら、検査キットの供給には限りがあるため、流行状況によっては、**先にインフルエンザの検査を行い、陽性であればインフルエンザの治療をして経過を見ることも考えられる**としています。

安藤 健明（血液内科部長 兼 総合内科部長）

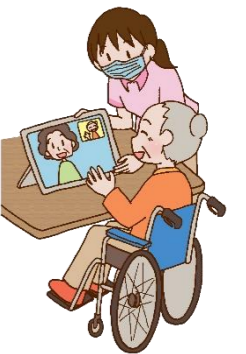
### 消防訓練を実施しました

10月23日(金)に夜間の火災発生を想定とした消防訓練を行いました。火災に限らず災害はいつ起こるかかわからないので、いつ起きても対応できるように定期的に訓練を行っていきます。



### オンライン面会をはじめました

現在、当院では面会禁止等の感染対策を施行しており、患者様・ご家族の皆様にはご不便・ご迷惑をおかけしていますが、この度、タブレット等を活用した「オンライン面会サービス」を開始することになりました。詳細は当院ホームページに記載していますのでご覧ください。予約はホームページ (<https://nakamura-med.or.jp/>) または当院受付 (13時~15時) にて行えますのでお気軽にお声かけください。



### 中村病院野球部 初陣!!

今年から本格的に中村病院野球部が活動開始しました。コロナウイルスの関係で思うように練習時間を確保することが難しかったのですが、先日行われた『第43回西日本軟式野球大会2部(C級)別府支部予選』に出場してきました。結果は0-8で完敗でしたが、精一杯のプレーができたのではないかと思います。

